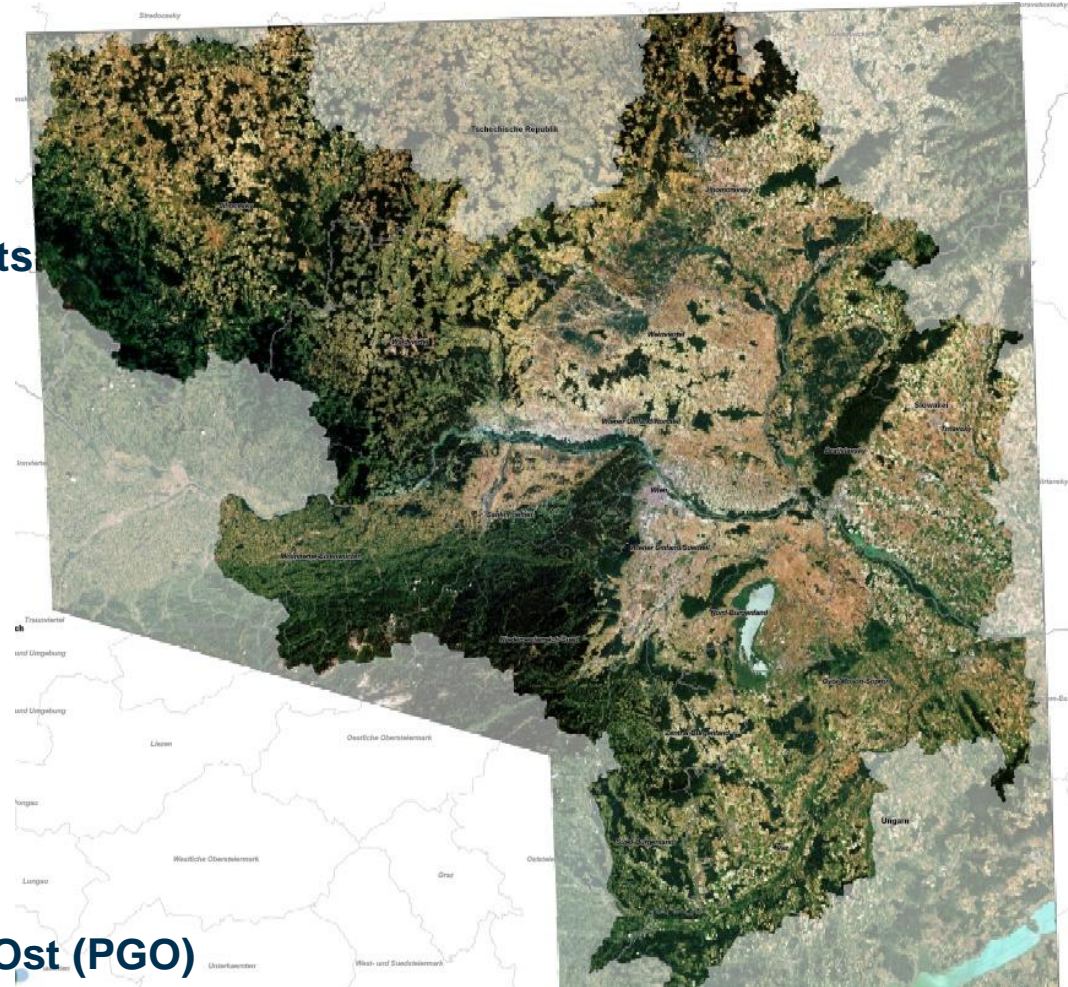


# CentropoMAP CentropoSTATISTICS

## CentropoMAP Interaktive grenzüberschreitende Datenanalyse

**Manfred Schrenk  
Clemens Beyer**

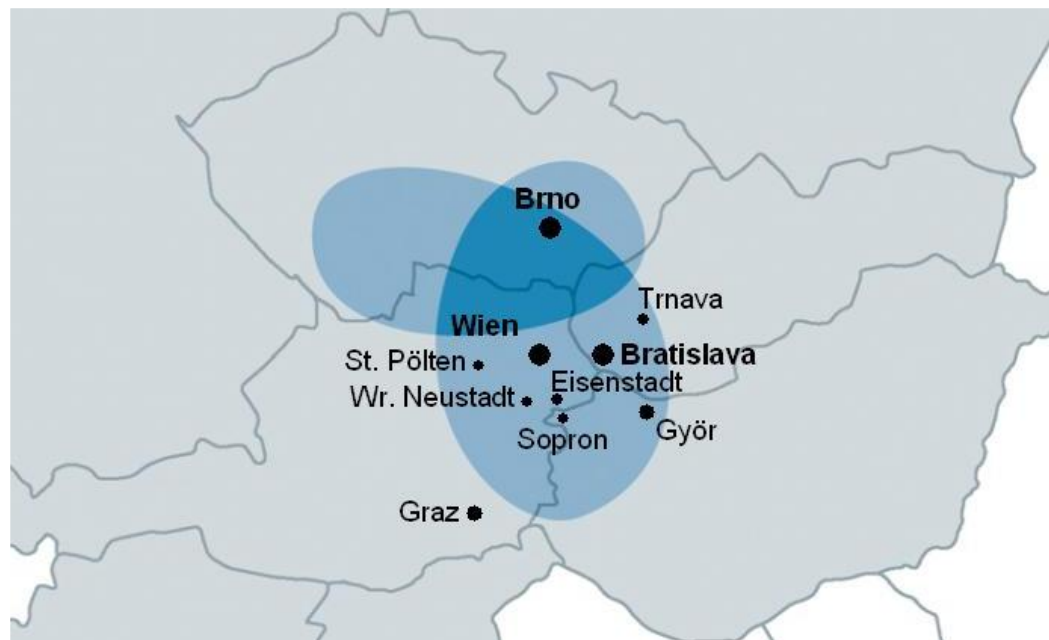
**CORP – Consulting, Research, Projects  
Vienna, Austria**



im Auftrag der **Planungsgemeinschaft Ost (PGO)**

# CENTROPE-Partnerregionen

- Tschechien
  - Region: Südmähren
  - Stadt: Brno
- Slowakei
  - Regionen: Bratislava, Trnava
  - Städte: Bratislava, Trnava
- Ungarn
  - Regionen (Komitate): Győr-Moson-Sopron, Vas
  - Städte: Győr, Sopron
- Österreich
  - Regionen (Bundesländer): Burgenland, Niederösterreich, Wien
  - Städte: Eisenstadt, St. Pölten, Wien



## Aktuelle Rahmenbedingungen

- Rechtliche Zuständigkeiten für Planung auf unterschiedlichen Ebenen
- daher auch Datenzuständigkeiten auf unterschiedlichen Ebenen
- Verwaltungsgrenzen = Datengrenzen
- sehr oft keine gemeinsame Dateninfrastruktur vorhanden, nur isolierte Einzelanwendungen

# CentropeMAP-Website

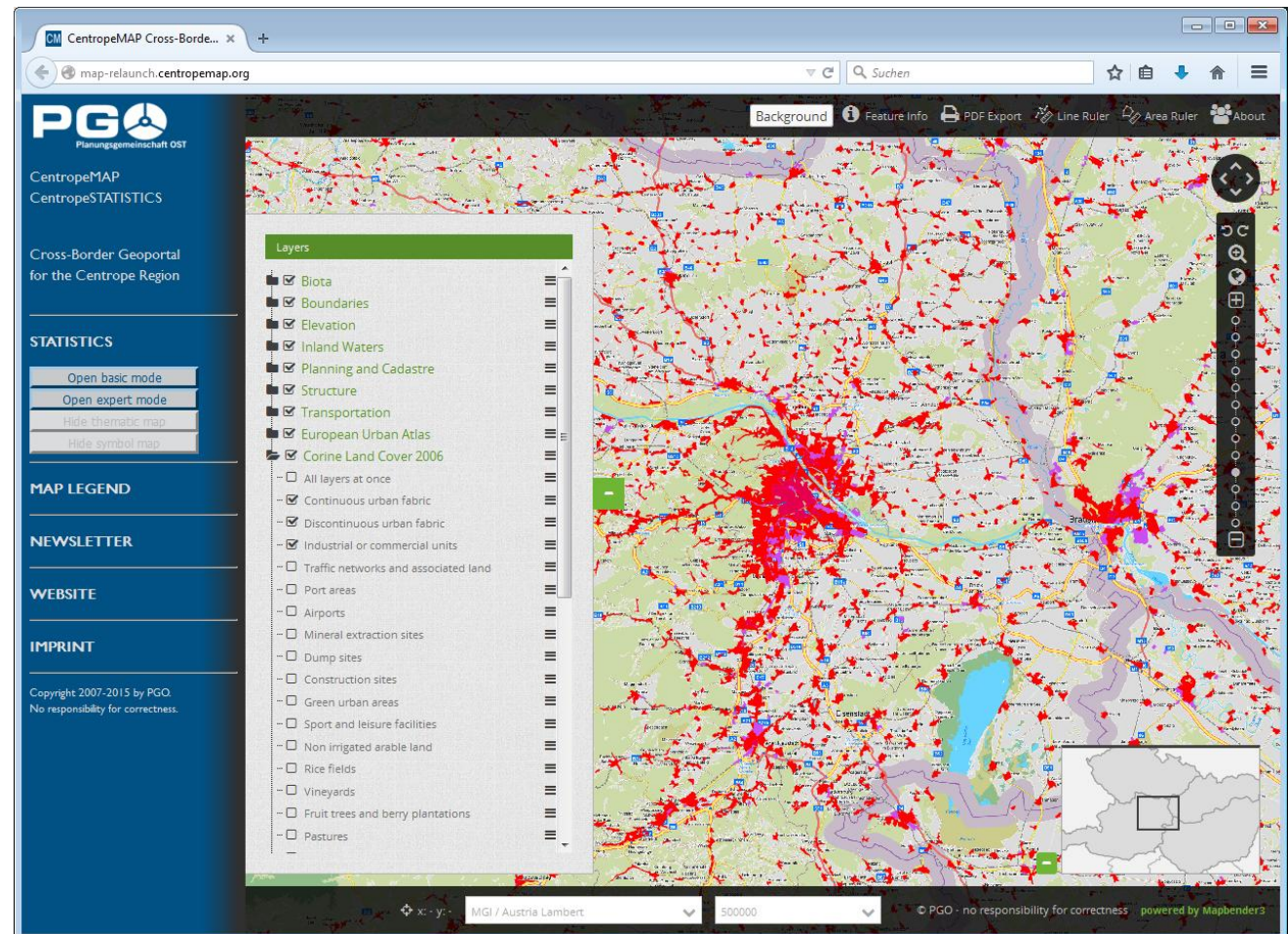
regelmäßige Newsletter (2x jährlich)

fünfsprachige Website:

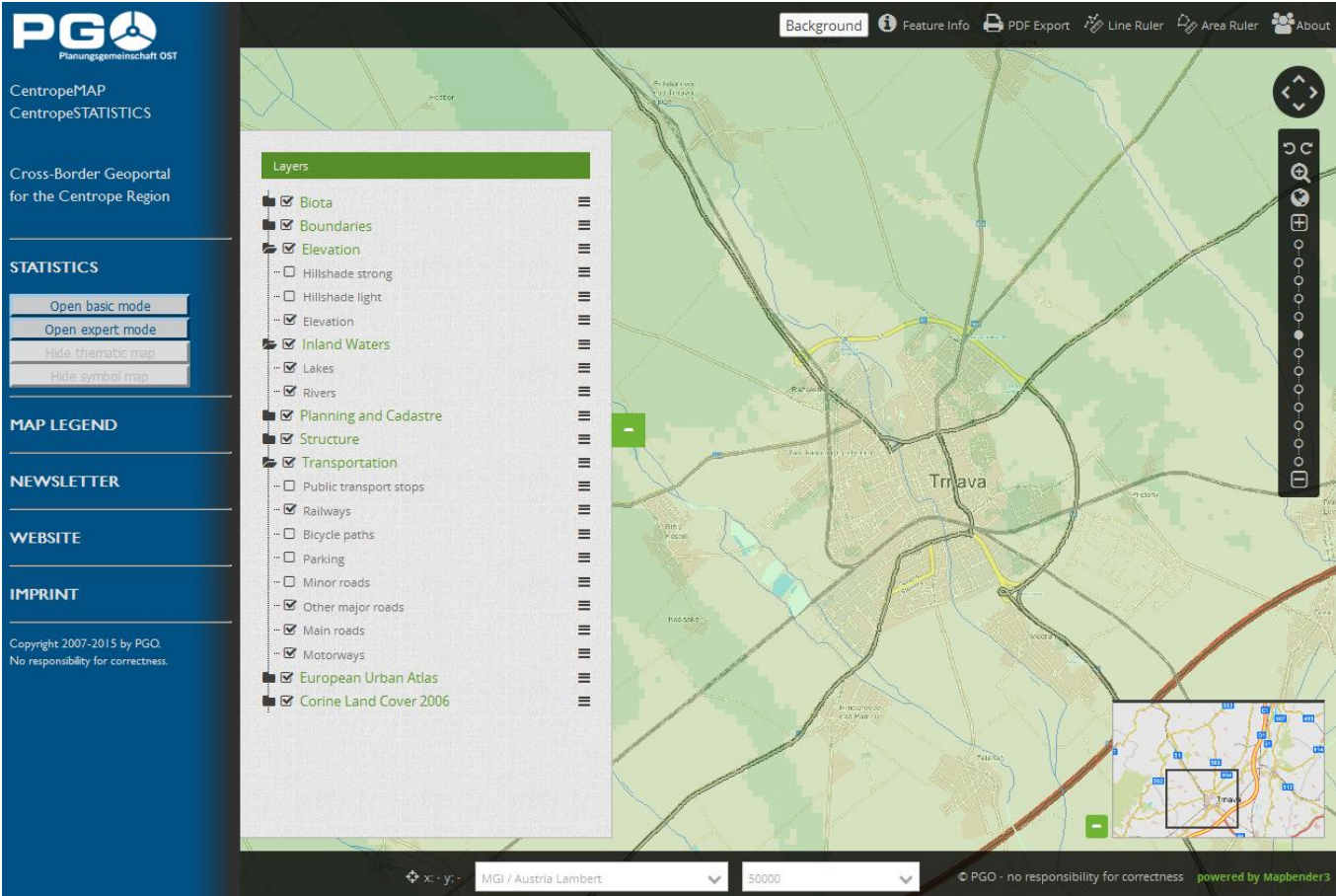
- Tschechisch
- Slowakisch
- Ungarisch
- Englisch
- Deutsch

# CentropeMAP-Geoportal

- Daten kommen direkt von den Partnern  
→ keine Redundanz, immer am letzten Stand
- hunderte Layer für Gesamtgebiet und Teilregionen
- verschiedene Hintergrundkarten von einfacher Grenzdarstellung über Satellitenbild und topographische Karte bis zum hochauflösenden Orthophoto
- Live-Kartenerzeugung

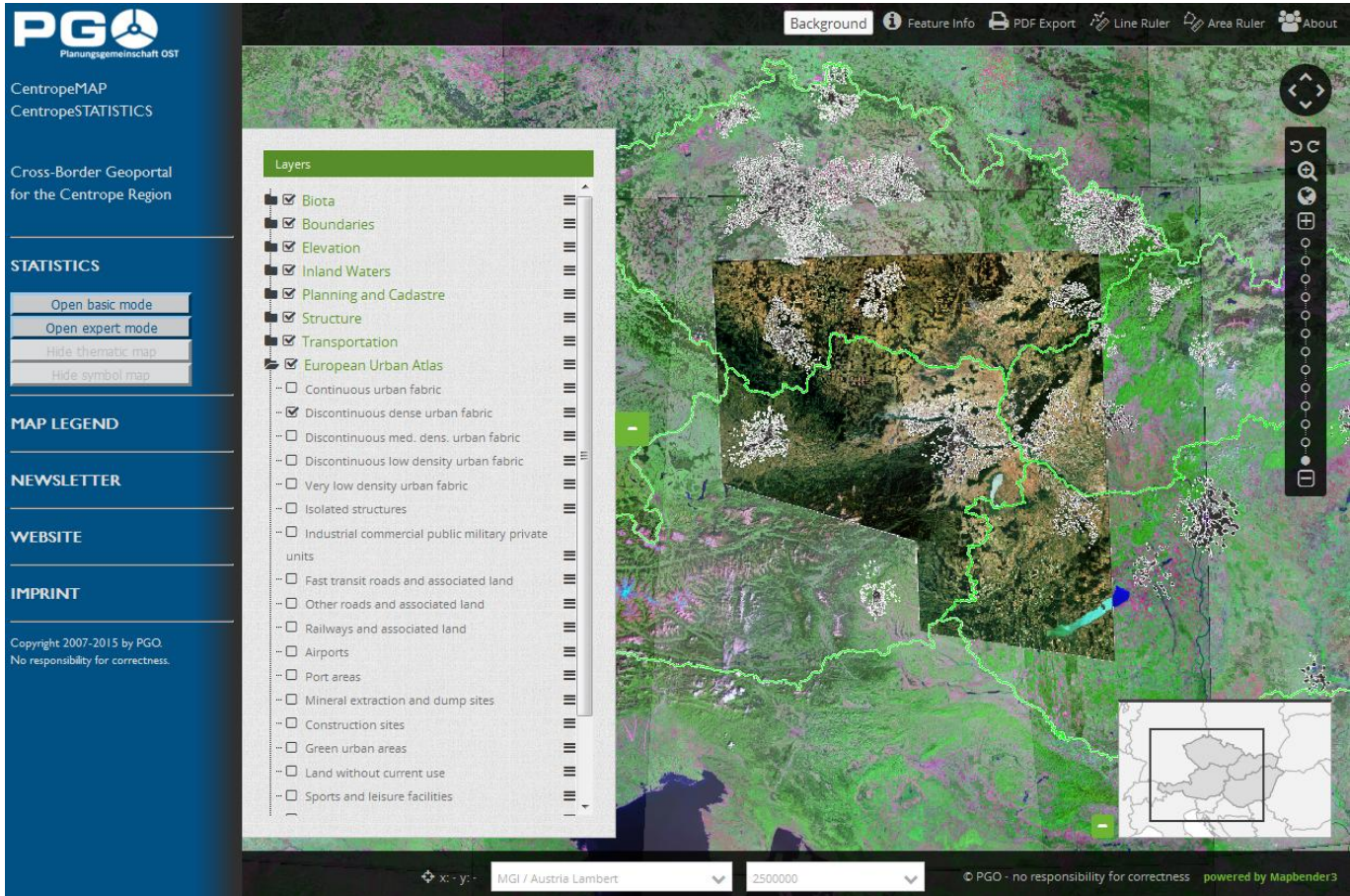


# Beispiele



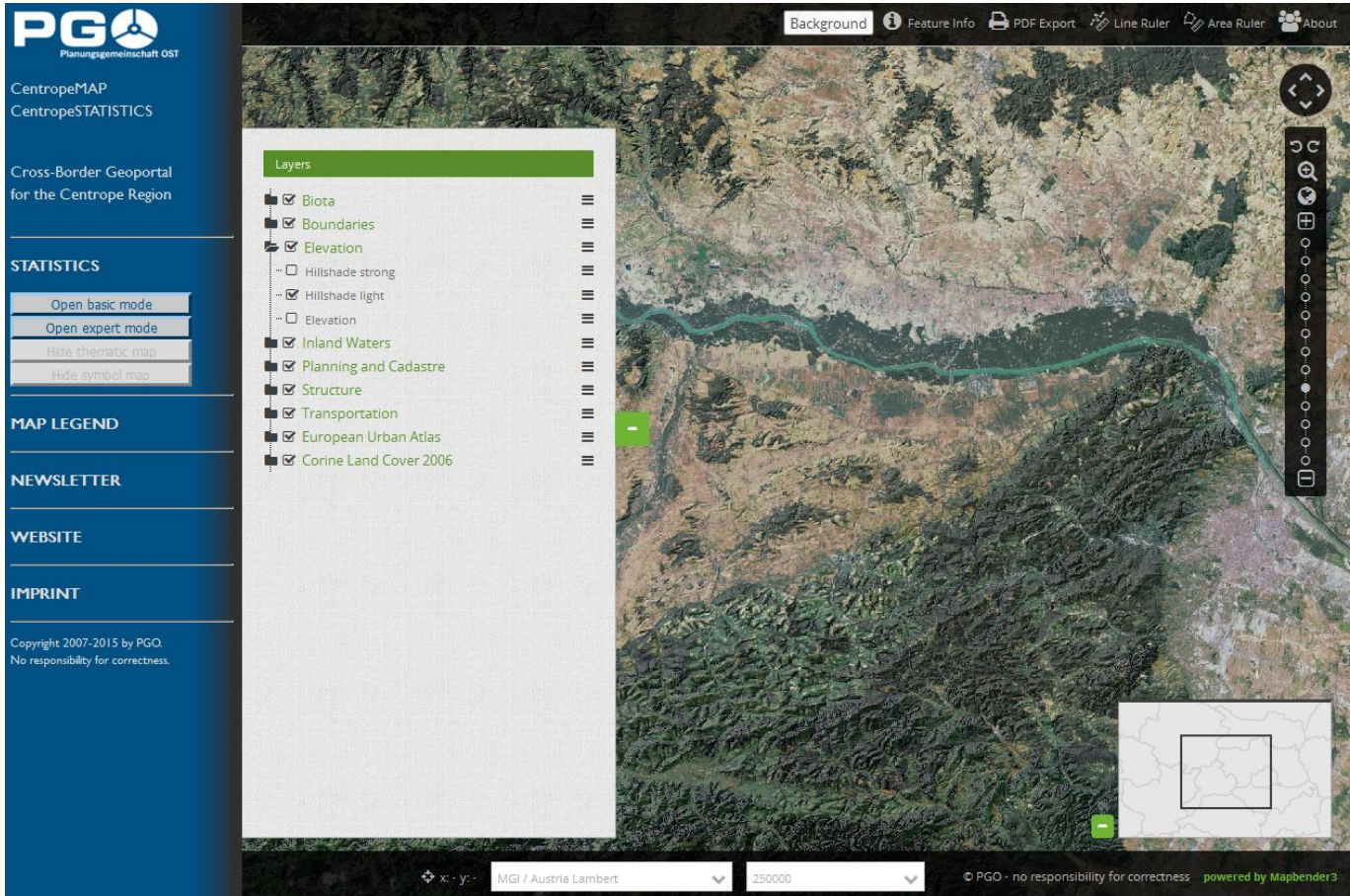
Höhenmodell, Straßennetz, Bahnnetz, Siedlungsgebiete, Gewässer

# Beispiele



Satellitenbild

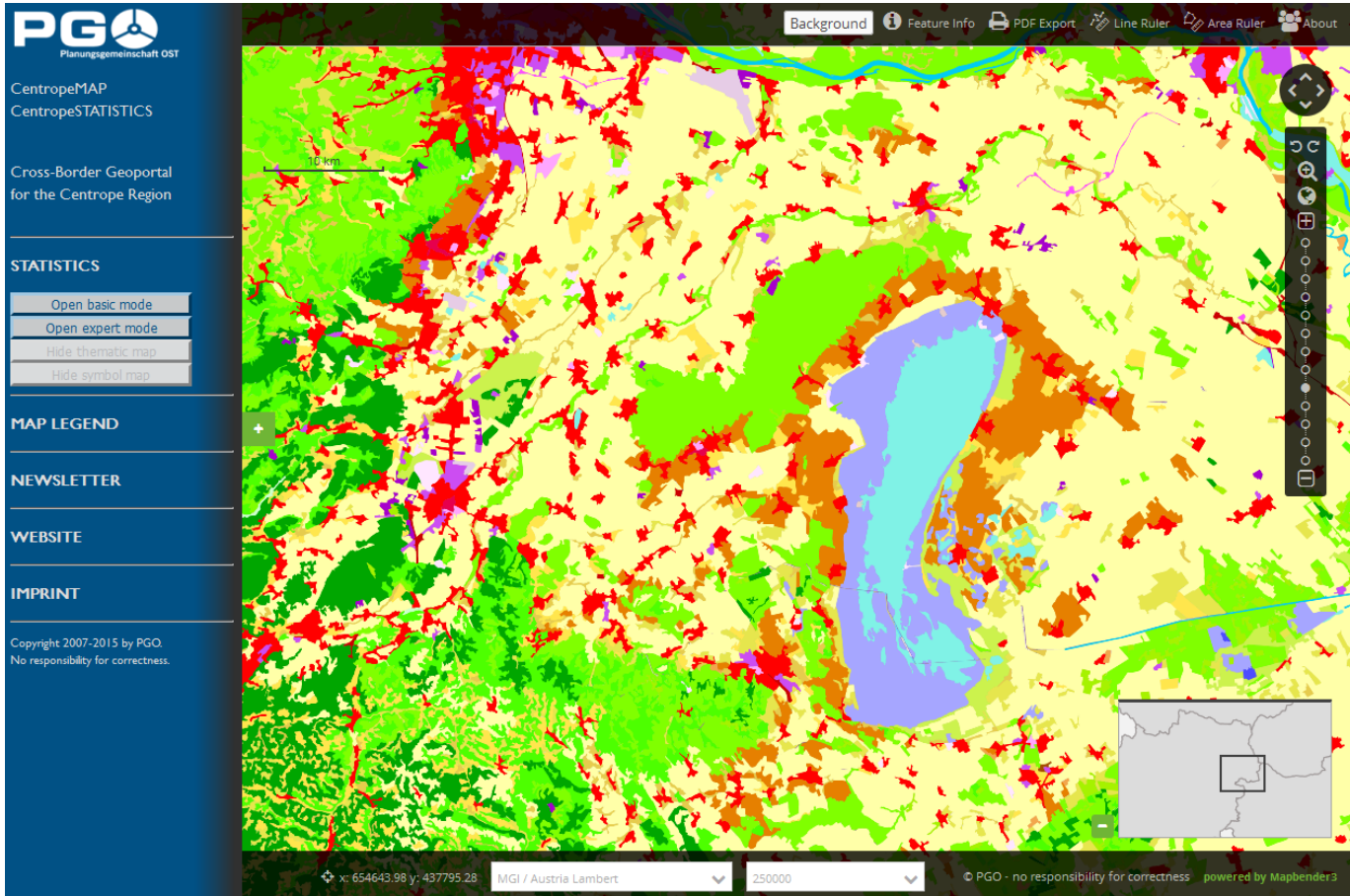
# Beispiele



Halbtransparente Geländeschummerung über Satellitenbild

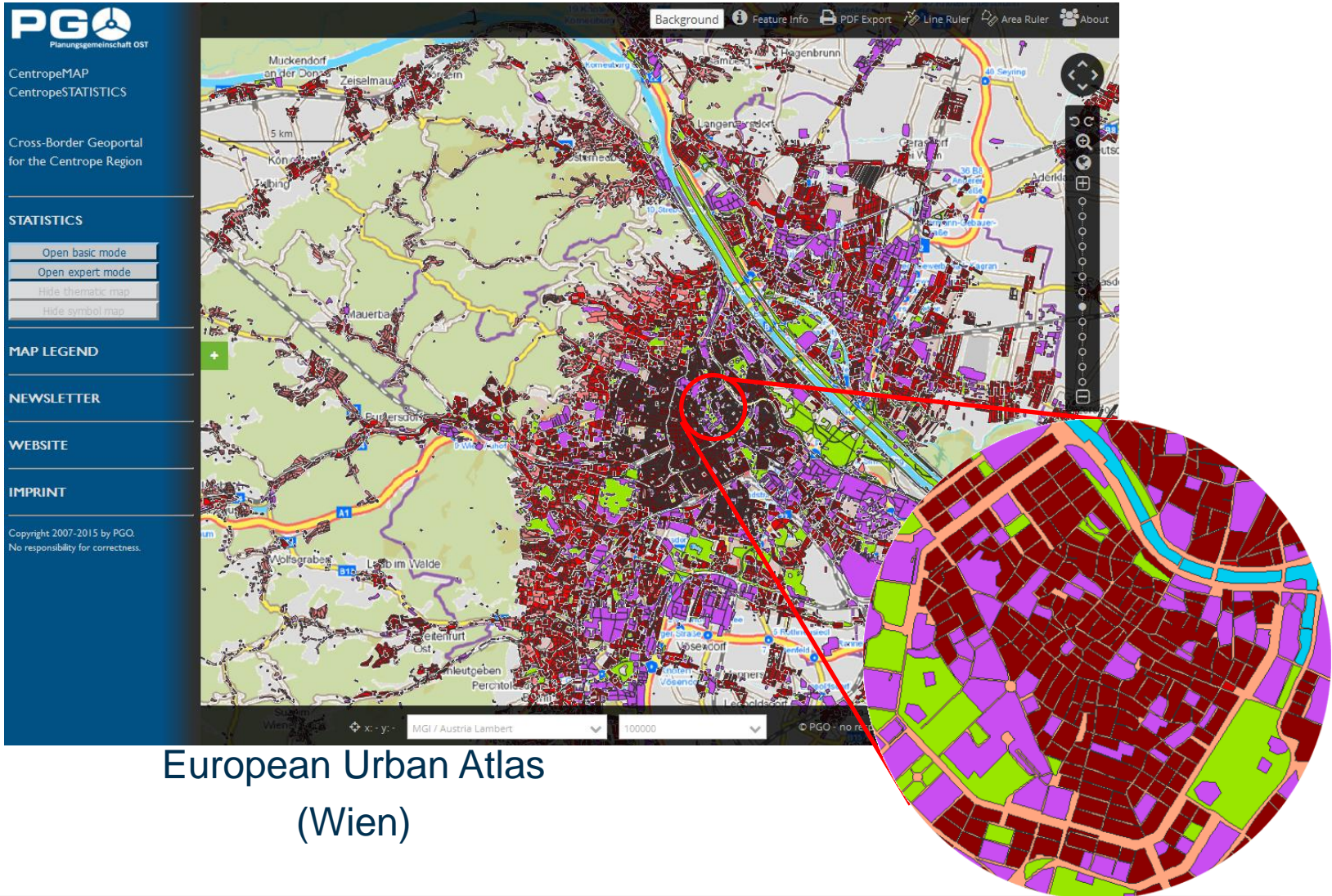


# Beispiele



Corine Land Cover Level 2 (Region Neusiedler See)

# Beispiele



European Urban Atlas  
(Wien)

# Geodateninfrastrukturen sind ein paneuropäisches Thema



- **INSPIRE** – Infrastructure for Spatial Information in the European Community

Die INSPIRE-Richtlinie hat die Erstellung einer EU-weiten Geodateninfrastruktur zum Ziel. Dies erleichtert den Austausch von Umwelt- und Rauminformation zwischen verschiedenen öffentlichen Einrichtungen und ermöglicht auch der Öffentlichkeit einen leichteren Zugang zu Geodaten in Europa.

- Benutzergenerierte Inhalte:  
**OPEN-SOURCE-DATEN**  
(Open Street Map, ...)
- Von offiziellen Stellen freigegebene Inhalte:  
**OPEN GOVERNMENTAL DATA (OGD)**  
(z. B. Geoland, ...)

# CentropeSTATISTICS: Projektpartner

## CentropeSTATISTICS ist eine grenzüberschreitende Datenbank unter Zusammenarbeit dieser Statistikstellen bzw. Statistikämter in Centrope

(unter Leitung der PGO – Planungsgemeinschaft Ost und technischer Ausführung durch CORP – COnsulting Research Projects)

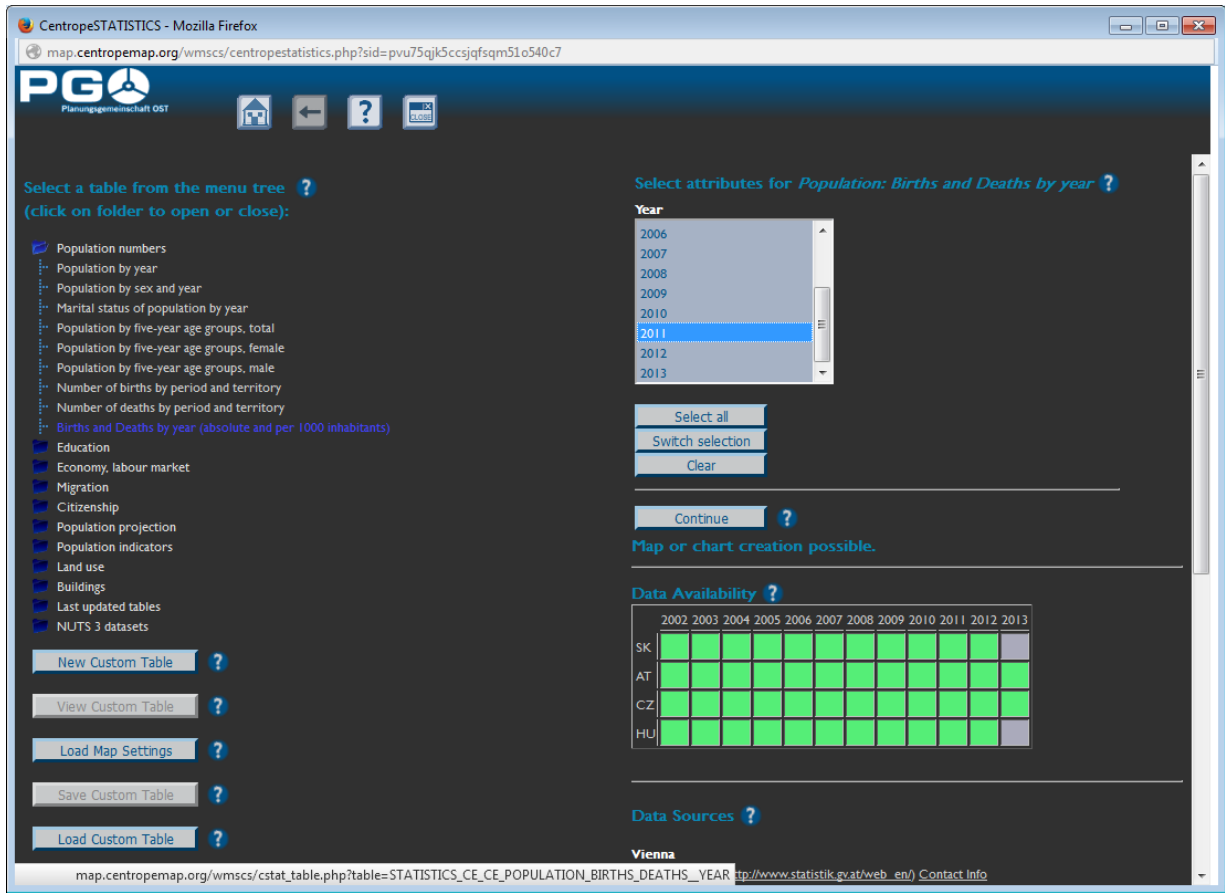
- **Tschechien:** CZSO – Tschechisches Statistisches Amt – Český statistický úřad (ČSÚ)
- **Slowakei:** Statistisches Amt der Slowakei – Štatistický úrad Slovenskej republiky
- **Ungarn:** KSH – Ungarisches Statistisches Zentralamt – Központi Statisztikai Hivatal
- **Austria:** Statistikabteilungen der Bundesländer Burgenland, Niederösterreich und Wien

### Workshops:

Treffen der nationalen Arbeitsgruppe Statistik und internationale Workshops mit Teilnehmern aus allen Partnerländern (jährlich)



# CentropeSTATISTICS-Funktionen



- Viele Daten in Zeitreihen verfügbar
- Karten- und Diagrammerzeugung
- benutzerdefinierte Steuerung von Inhalt und Layout
- Speicher- und Exportmöglichkeit
- Dynamische Datenbankabfragen

→ Kartenerzeugung on the fly

# CentropeSTATISTICS-Benutzerschnittstelle

Centropemaps - Mozilla Firefox  
map.centropemap.org/wmcs/centropestatistics.php?sid=pvu75qj5ccsqfsgm51o540c7

PGO  
Planungsgemeinschaft OST

NUTS 3 Overview: Population density, dwellings, population by age groups

Statistics for Population density: ?

Count:	77
Minimum:	21
Mean:	222.377
Median:	90
Maximum:	3825
Variance:	365796.598
Std. Dev.:	604.811

Select

Method ?

Classes ?

Outline width ?

Outline colour ?

Colour ramp ?

Invert colour ramp ?

Labels ?

Label content ?

Label colour ?

?

?

Estimated loading time: 1-4 s ?



Centropemaps - Mozilla Firefox  
map.centropemap.org/wmcs/centropestatistics.php?sid=pvu75qj5ccsqfsgm51o540c7

PGO  
Planungsgemeinschaft OST

NUTS 3 Overview: Population density, dwellings, population by age groups **Preview ?**

Statistics for Population density: ?

Count:	77
Minimum:	21
Mean:	222.377
Median:	90
Maximum:	3825
Variance:	365796.598
Std. Dev.:	604.811

Select

Method ?

Classes ?

Outline width ?

Outline colour ?

Colour ramp ?

Invert colour ramp ?

Labels ?

Label content ?

Label colour ?

?

?

Estimated loading time: 1-4 s ?

?

?

Legend

- 21 - 57
- 59 - 80
- 80 - 101
- 103 - 137
- 137 - 3825

→ Kartenerzeugung on the fly

## Jährliche Bevölkerungszustände

- Population by five-year age groups, total
- Population by five-year age groups, female
- Population by five-year age groups, male
- Population Indicator: Migration Balance since 2002
- Immigration, emigration, migration balance (absolute)
- Population: Births and Deaths by year
- Number of births by period and territory
- Number of deaths by period and territory
- Population by year
- Population Indicators (age groups)
- Population density (inhabitants per square kilometre) by year
- Population Indicators: Population Change by year

code	name	year	population_total	Chart		Chart		Chart		Chart		Chart		Chart		Chart	
				Pie chart	Pie chart	Pie chart	Pie chart	Pie chart	Pie chart	Pie chart	Pie chart	Pie chart	Pie chart	Pie chart	Pie chart		
0259001	Serpsice	2013	769														
0259002	Slabočany	2013	905	60	45												
0259003	Šaňovice	2013	926	43	40	30											
0259004	Šaňovice	2013	1008	69	44	15	25	45	57								
0259005	Hornáky-Řehov	2013	834	69	74	37	45	28	33	74							
0259006	Ředice-Šerovice	2013	594	47	45	40	45	55	79	42							
0259007	Ředice	2013	782	29	35	31	44	54	70	67							
0259008	Šimkovic	2013	607	46	45	26	44	50	70	76							
0259009	Travnice na Hané	2013	261	29	45	34	29	33	49	102							
0259010	Travnice na Hané	2013	261	12	22	34	29	33	49	76							
0259011	Travnice	2013	2907	149	9	15	26	55	40	45							
0259012	Kobčice v Brně	2013	379	17	150	10	24	30	45	55							
0259013	Kojáčky	2013	677	55	14	120	7	14	51	74							
0259014	Končický	2013	300	20	37	18	139	16	40	73							
0259015	Kozlany	2013	690	35	8	26	13	168	24	32							
0259016	Kožáček	2013	331	109	16	25	13	30	225	21							
0259017	Křemčák	2013	419	3	16	32	19	54	22	236							
0259018	Lešovice	2013	1855	25	4	12	47	23	54	30							
0259019	Lešovice u Pýškova	2013	789	119	20	7	12	44	27	63							
0259020	Lučany	2013	144	36	97	20	9	18	43	14							
0259021	Lučany	2013	144	6	46	80	30	9	23	52							
0259022	Lučany	2013	1400	21	3	16	89	26	6	31							
0259023	Lučany	2013	801	65	21	9	45	128	22	5							
0259024	Lučany	2013	835	29	56	17	12	44	124	29							
0259025	Lučany	2013	249	43	40	52	34	15	54	146							
0259026	Lučany	2013	140	14	49	27	80	28	6	77							
0259027	Lučany	2013	329	11	16	42	20	104	31	7							
0259028	Lučany	2013	679	17	9	10	35	40	104	39							
0259029	Lučany	2013	359	34	15	4	15	46	51	39							
0259030	Lučany	2013	985	19	42	20	4	46	51	112							
0259031	Lučany	2013	35	14	40	21	5	12	47	55							
0259032	Lučany	2013	35	13	13	47	23	16	72	52							
0259033	Lučany	2013	34	17	17	36	25	13	13	13							
0259034	Lučany	2013	30	30	25	38	38	27	27	12							
0259035	Lučany	2013	37	37	39	39	39	54	19	26							
0259036	Lučany	2013	23	23	23	23	23	57	57	57							

## Census Data 2011

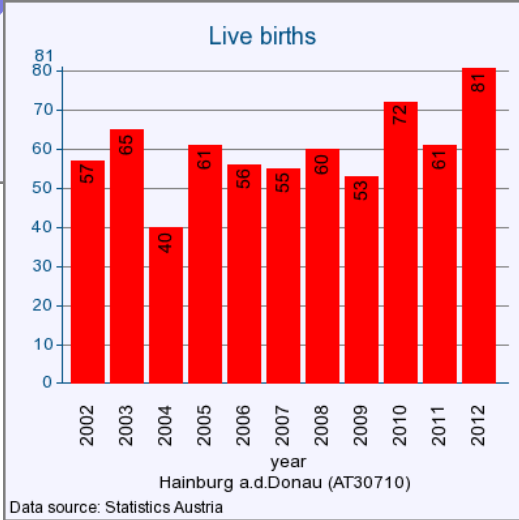
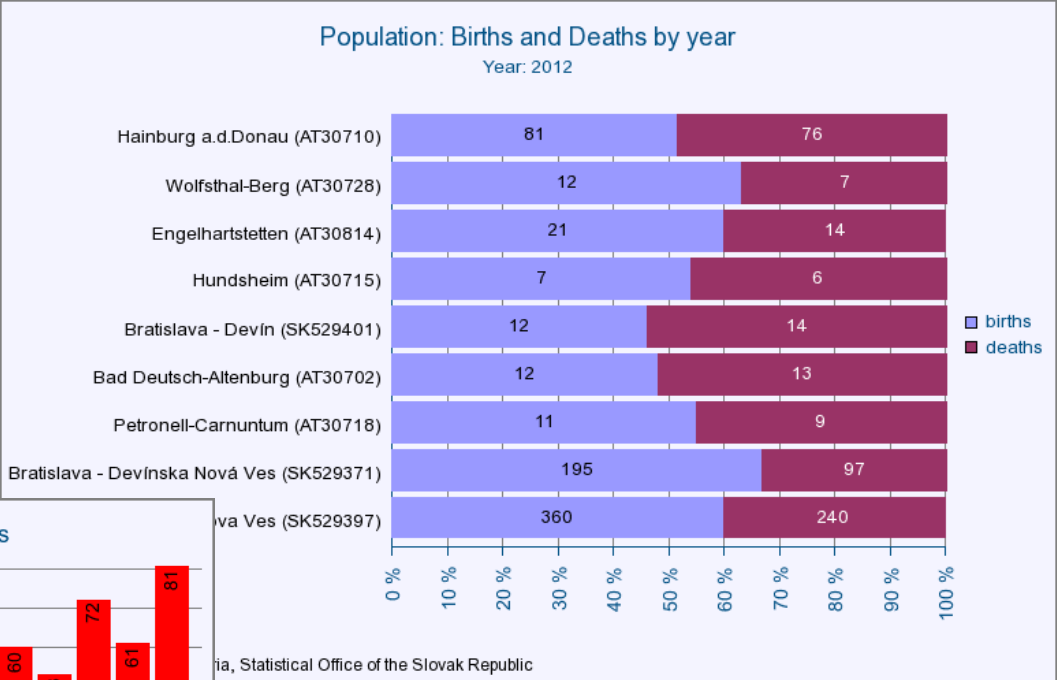
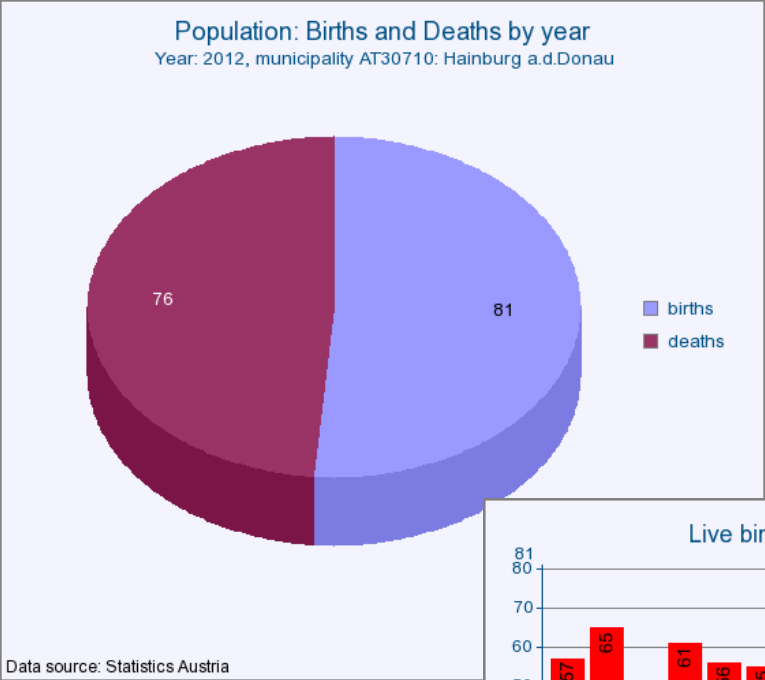
- Marital status of population by year
- Education of population by municipality
- Population by economic activity and year
- Breakdown of economically active population by type of activity
- Economically active persons by NACE sector of activity
- Commuters in and out by municipality
- Buildings per municipality by building period
- Population by Citizenship (AT, CZ, HU, SK, EU, other)
- to be continued...

The screenshot displays a web interface for PGÖ (Planungsgemeinschaft OST) with a data table. The table has columns for 'code', 'name', 'year', 'population\_total', and a series of 'Chart' columns representing different age groups: 'age0 to 4', 'age5 to 9', 'age10 to 14', 'age15 to 19', 'age20 to 24', 'age25 to 29', 'age30 to 34', 'age35 to 39', and 'age40 to 44'. An orange arrow points to the row for 'Korneuburg (AT31213)'. Below the table, there is a line chart titled 'Population aged 20 to 24' showing data from 2008 to 2013 for municipalities including Korneuburg, Klosterneuburg, Leobendorf, Bisamberg, Langenzersdorf, Spillern, Stetten, Hagenbrunn, St. Andrä-Wördern, and Harmannsdorf. To the right of the chart is a map of the region with municipalities shaded in red.

→ Harmonised Datasets for 4 Countries



# CentropeSTATISTICS-Diagramme



→ Live-Diagrammerzeugung

- Tortendiagramme
- Balkendiagramme
- Säulendiagramme
- Liniendiagramme
- Punktdiagramme

- **Gemeindevergleichsfunktion**  
einzigartig durch harmonisierte Statistikdaten
- **Usability-Tests**  
zur Verbesserung der Benutzerfreundlichkeit
- **Gemeindeauswahl über Karte**  
zusätzlich zur Text- und Gemeindecode-Suche
- **Gemeindesuchfunktion**

→ *Live-Diagrammerzeugung*

Vielen Dank für Ihre Aufmerksamkeit

Manfred Schrenk (schrenk@corp.at)  
Clemens Beyer (beyer@corp.at)

[www.centropemap.org](http://www.centropemap.org)