



# Crowdmapping

kollaborative Erfassung und Visualisierung räumlicher Daten  
anhand der Plattform OpenCrowdMaps

Rüdiger Noll, Peter Zeile

05.05.2015

# Problemstellung

# Problemstellung



# Crowdmapping



Quelle: [www.crowdmap.org](http://www.crowdmap.org)

Der Begriff „Crowdmapping“ steht für das Crowdsourcing räumlicher Daten und die die Visualisierung dieser in Form einer Kartendarstellung

The screenshot displays the 'Leerstandsmelder.de' website interface. At the top left, there is a logo for 'LEER LEERSTANDSMELDER.DE'. Below it, the city name 'Kaiserslautern' is shown. A red button labeled 'JETZT LEERSTAND MELDEN' is prominent. To the right, there is a search bar and a button labeled 'LEERSTAND SUCHE'. The main content is a map of Kaiserslautern with numerous red circular markers, each containing the word 'LEER', indicating vacant commercial spaces. The map includes street names like 'Höllener Straße', 'Schillerstraße', and 'Rudolf-Breitscheid-Straße'. On the right side, a sidebar titled 'LETZTE AKTIVITÄTEN' lists recent reports:

- FRISEUR SALON** von Johann: Seit Mai 2014 steht der Friseursalon Ecke Albrechtst... [weiterlesen](#) Keine Kommentare
- EHEM. BÄCKEREI** von erik: Ehemalige Bäckerei, danach kurze Nutzung als Reisebüro Keine Kommentare
- PIZZERIA** von Christine: Keine Kommentare
- EX HIGH LIFE** von Maxi Rose: Im "wunderschönen" Fackel Center stehen im 1. OG die Flächen des ehemaligen High Life leer. Keine Kommentare
- SCHILLERSTRASSE 5** von Maxi Rose: Direkt neben dem Reformhaus in der Schillerstraße. Keine Kommentare
- EHEM. OTTO-SHOP** von Don Dennis: Keine Kommentare
- RUUDOLF-BREITSCHIED-STRASSE 31** von SarahErika: EG. Ehemaliger Gastronomiebetrieb &... [weiterlesen](#) Keine Kommentare
- EHEM. CAFE 23** von oroger: 1 Kommentar

At the bottom of the page, there is a footer with copyright information: 'Kartendaten © 2014 DeLlaxis-GE/BVG (©2009), Google, Nutzungsbedingungen Fehler bei Google Maps melden Impressum AGB Links Über uns So geht's Presse'.

wer/denkt/was  
**Mängelmelder**

E-Mail Nolly Passwort ..... angemeldet bleiben Anmelden Neu registrieren

Seiten: Kommunen | Nutzungsbedingungen | Hilfe / Fragen | Referenzen

Navigation: Startseite

Haben Sie ein Schlagloch oder Müll gesehen?  
Wollen Sie Ihre Kommune loben?  
Hier melden und wir informieren Ihre Kommune!

**Neue Meldung**

**Ausgezeichnet!**

Mängelmelder.de ist "Ausgezeichneter Ort 2013/14" im Wettbewerb "Deutschland - Land der Ideen". Vielen Dank an Alle die geholfen haben.

**Deutschland Land der Ideen**


Ausgezeichneter Ort 2013/14

**So geht's**

- Melden**  
Schicken Sie uns Ihr Anliegen per Web, iPhone oder Android Handy.
- Lösen**  
Ihr Anliegen wird an die zuständige Kommune weiter geleitet, mit der Bitte es zu bearbeiten.
- Informieren**  
Sie erhalten automatisch Nachrichten über den neusten Stand, sobald die Kommune eine Rückmeldung gibt.

**Auch als Handy App**

Laden Sie jetzt die Mängelmelder App für das iPhone oder Android herunter und melden Sie Mängel auch unterwegs.



oder Position über Straße und Ort finden:

Suche

Empfehlen 508 Personen empfehlen das. Empfehle dies deinen Freunden.

**Letzte Meldungen**

< Zurück 1 2 3 4 5 6 7 8 ... 940 Weiter > 1 bis 10 (9399 total)

**Entsorgung Illegalen Sperrmülls am Abend des 22.09.14 an der Rückfront des ehemaligen "Schlecker" (Adresssuche nach:**

Gemeldet am 24.09.2014 via web. Kategorie: Illegaler Müll Status: Ungeprüft

**24.9.2014 Ort: Offenbach, Gaußstr., gegenüber von der**

The screenshot displays the Wheelmap.org interface. At the top left, the logo "wheelmap.org" is accompanied by the tagline "Rollstuhlgerechte Orte finden". Navigation links for "Über Wheelmap", "Karte", "Projekte", "News", "Presse", and "Kontakt" are visible. On the right, there are buttons for "Ort hinzufügen", "Login", and a language dropdown set to "Deutsch". A search bar contains the text "Nach Ort suchen". Below the search bar, a "Kategorien" menu is open, showing various icons for different types of accessibility features. The main map area is densely populated with these icons, which include symbols for wheelchair access, ramps, stairs, and other facilities. The map shows a city street grid with green spaces and a river. At the bottom left, there are social media statistics: "467815" for Facebook, "3541" for Twitter, and "8.940" for Facebook likes. At the bottom right, there is a footer with "Data: © OpenStreetMap contributors, Icons: CC-BY-SA Nicolas Mollet" and a list of partners including "Hauptförderer", "IMPULS", "Impressum", and "Ein Projekt der SOZIALHELDEN".





## Berita Kebencanaan Terbaru

TITLE	LOKASI	TANGGAL
Kep. Seribu, perairan P. Sekali Busung, Kebakaran Kapal Dnhub DKO "Pawa" 27/8/14:	Busung, kepulauan	Aug 27 2014
Pua PPGA Update 26/8/14: Saga Slamet: Pukul 06.00 - 13.00 WIB.	gambuhan pemalang	Aug 27 2014
Longtor Sidorejo, Kec Kemalang 27/8/14: Sedang Menambang pasir manual di area tegalan:	Sidorejo,	Aug 27 2014
Update 27/8/14: Duka dari Ranjani 24/08/2014: Meninggal Evakuasi Ryan Hadi: Sudah	Rinjani	Aug 27 2014
Update 26/8/14: Lostcontact 18/8/14: G. Pikunates Ramdan Ibrahim: SURVIVE	G.Gambuta/Survivor	Aug 26 2014
Tanjung Seget 24/8/14: KM Putera Mati Mesir: 4 Orang Dalam Pencarian	Panemo, Papua	Aug 25 2014
Longsor 5 pabelan 25/8/14 Lik Pnl 7.00 WIB: Dan Wonogiri, Da Kapuhan, Kec Sawangan,	Sungai Pabelan	Aug 25 2014
Banjir Ji Ateung Teupat 24/8/14, Kec. Woyla, Aceh Barat: 3 Kecamatan Terisolir	Woyla	Aug 24 2014
Benrolok Duran Lia, Desa Panti, dan Desa Sai Bima NTB 23/8/14: 1 Meninggal	Sai,Bima	Aug 24 2014
Keputan gas menyebar ke pemukiman warga. Kpg Sampih, Desa Cibiwing, Kec Jatiluhur:	PT.Indorama	Aug 24 2014

[Lihat Semuanya](#)

## Peta Bencana Terkini

1. Peta Dampak Bencana Gempabumi di Kota Subulussalam, Prov. Aceh
2. Peta Kejadian Gempabumi di Kab. Aceh Singkil, Prov. Aceh
3. Peta Kawasan Rawan Bencana (KRB) Gunung Patindayan
4. Peta Jumlah Penduduk Wilayah KRB Gunung Pagandayan
5. Peta Kawasan Rawan Bencana (KRB) Gunung Marapi, Sumbar

## Link Website Kebencanaan

1. Badan Meteorologi, Klimatologi dan Geofisika
2. U.S. Geological Survey
3. Vulkanologi dan Mitigasi Bencana
4. Jakarta Tsunami Information Centre
5. Direktorat Pengendalian Kebakaran Hutan
6. Rapid Earthquake



- Keine Umsetzung des Wiki-Prinzips – oftmals Kartenadministration der Inhalte
- Geschlossene Systeme - kein Datenexport möglich
- Zeitliche Entwicklung der Daten nicht ablesbar – nur aktueller Zeitpunkt dargestellt
- begrenzte Darstellungs- und Visualisierungsoptionen

- Kartenansicht klein, andere Inhalte nehmen viel Platz ein
- thematische Begrenzung – vorgegebene Kategorien
- fehlende Optimierung der Webseite für mobile Geräte
- Registrierungs- und Anmeldezwang

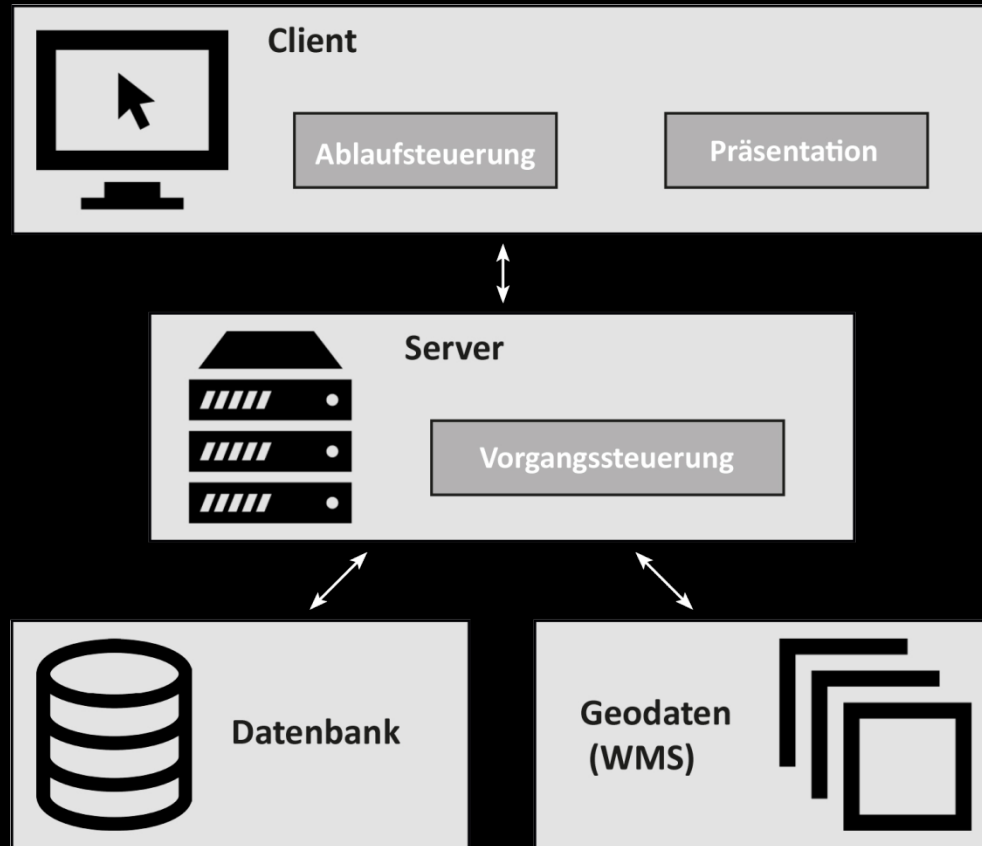
OpenCrowdMaps



Beispielkarte: [http://www.opencrowdmaps.de/map.php?id=Infrastrukturmelder\\_Saarbruecken](http://www.opencrowdmaps.de/map.php?id=Infrastrukturmelder_Saarbruecken)

# Plattformerstellung – Rahmenbedingungen

# Funktionsschema der Plattform





HTML

CSS

PHP

- phppass

SQL

Javascript

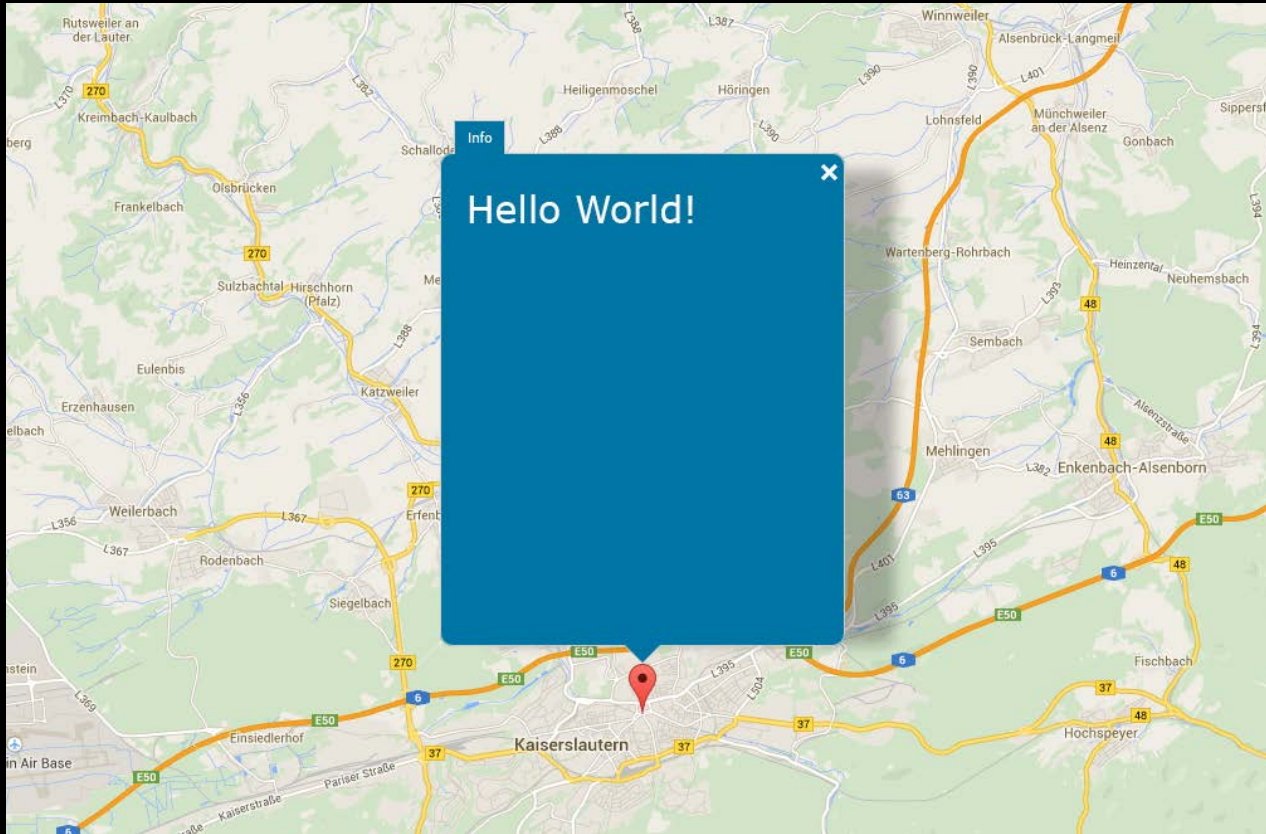
- Google Maps API
- jQuery
- CanvasResize

# Programmierung der Plattform

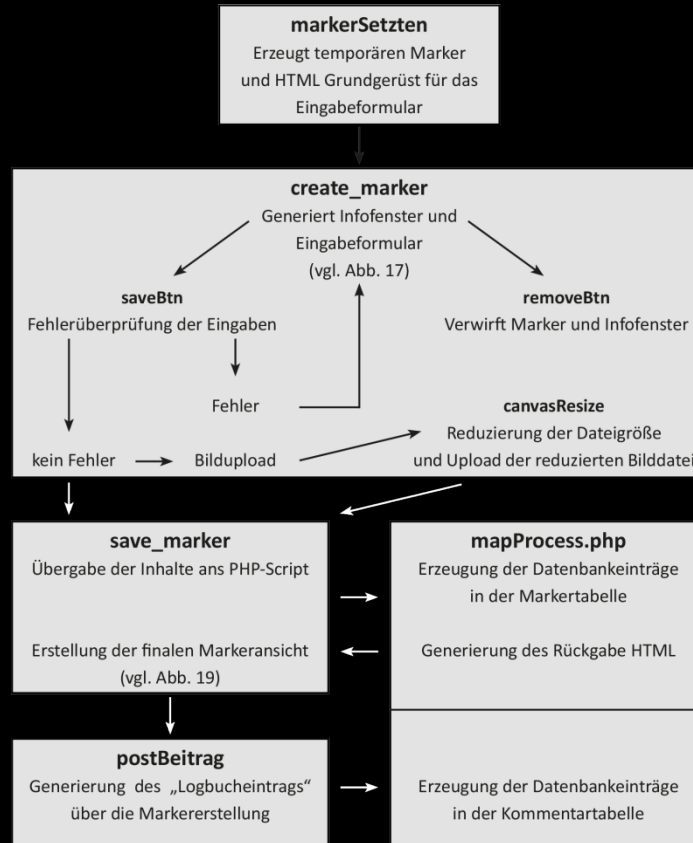
## Javascript (map.js)

```
1 function create_marker(){
2     $.get('mapProcess.php', function (data) {
3         $(data).find("marker").each(function () {
4             var MapPos = new google.maps.LatLng(parseFloat($(this).attr('lat')), parseFloat(
5             $(this).attr('lng')));
6         });
7     var marker = new google.maps.Marker({
8         position: MapPos,
9         map: map,
10    });
11 }
```

# Reduzierte Funktion für die Markergenerierung

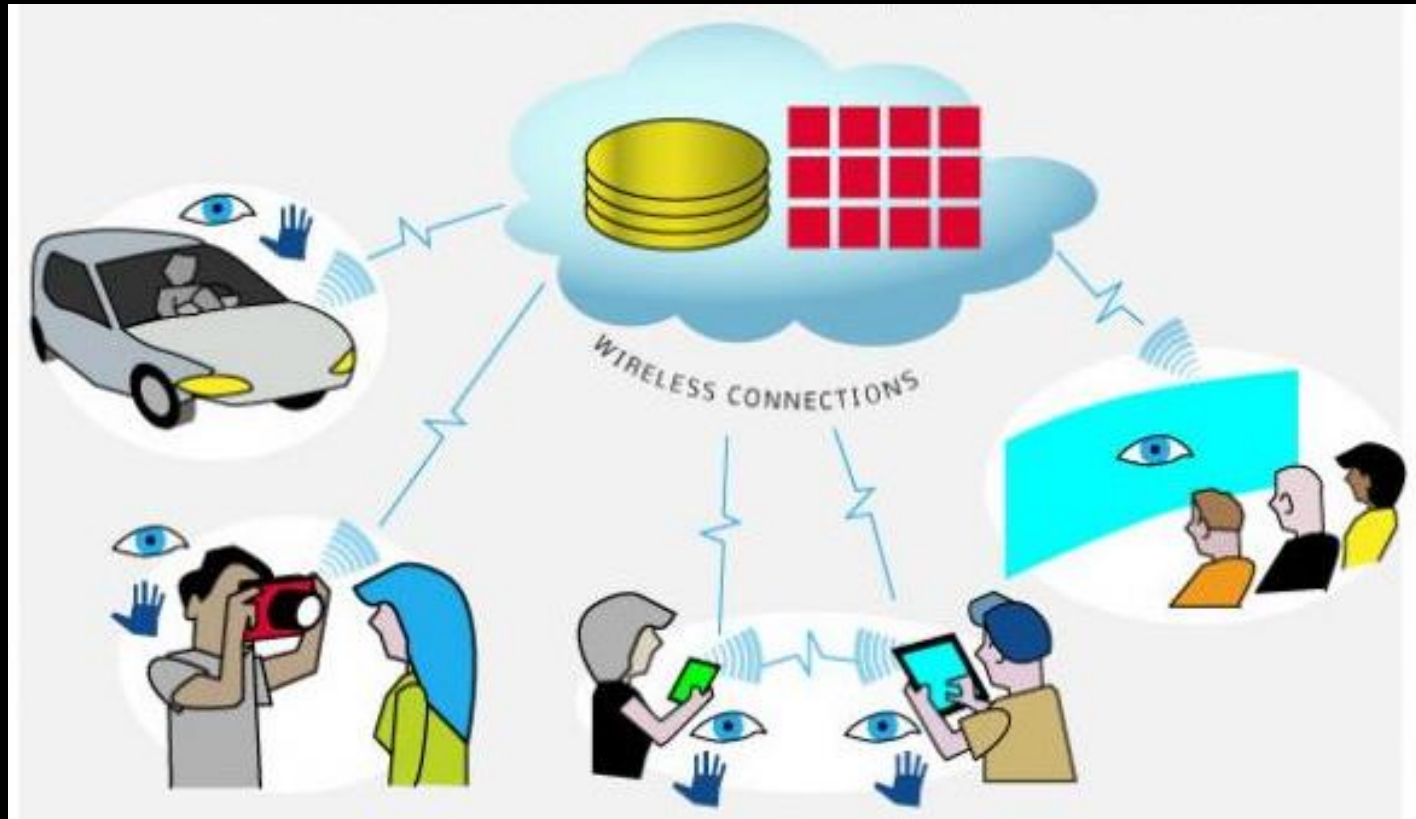


# Markererzeugung Ablaufdiagramm

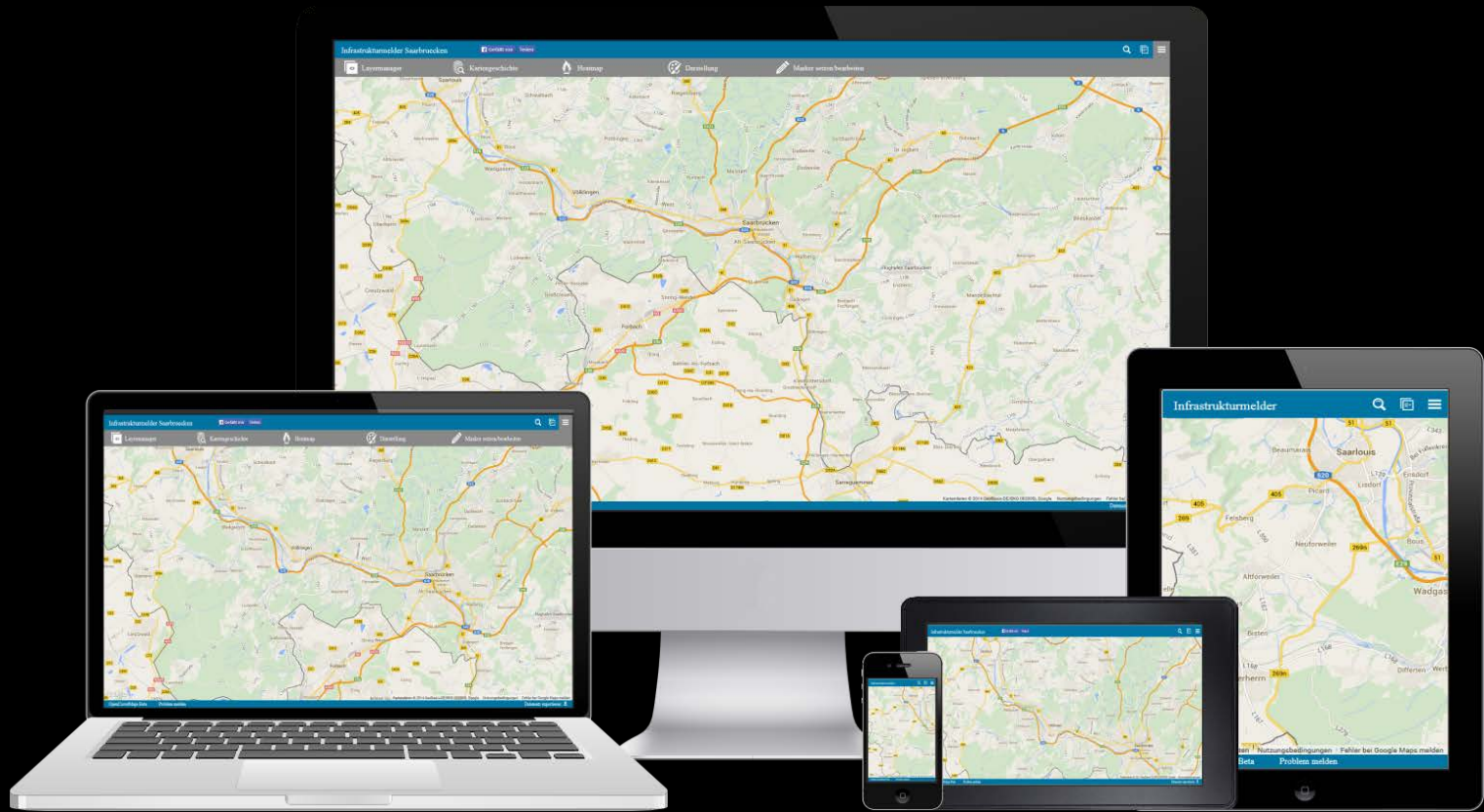


Fazit

# Ubiquitous Computing



Quelle: Höffken, S.: Mobile Partizipation, S. 71





# Fragen & Diskussion

Kontakt:

M.Sc Rüdiger Noll

[noll@3d-werkstadt.de](mailto:noll@3d-werkstadt.de)

[ruedi-noll@web.de](mailto:ruedi-noll@web.de)