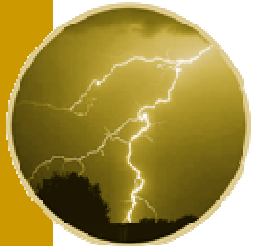


Partnerschaft zwischen Planung und Dialog

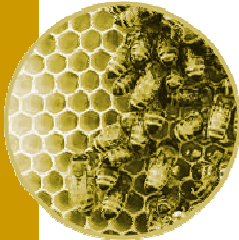
Begleitung von Veränderungsprozessen
Yvonne Knapstein, team ewen

CORP 2011 – Stabilität durch Veränderung

Schwerpunkte von team ewen



Konflikte klären



Prozesse managen



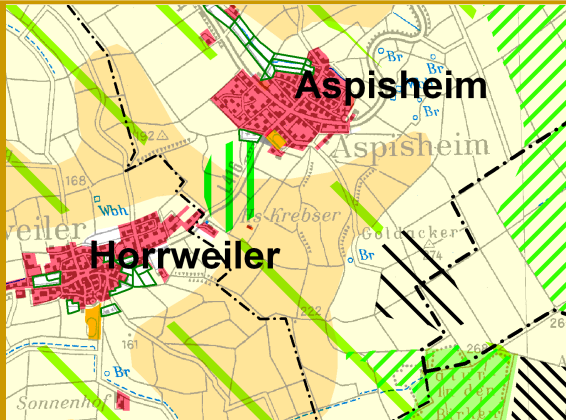
Veranstaltungen organisieren



Gruppen moderieren

im öffentlichen Raum

- der Regional- und Fachplanung
- im Bereich der öffentlichen Infrastruktur
- des Natur- und Umweltschutzes
- ...



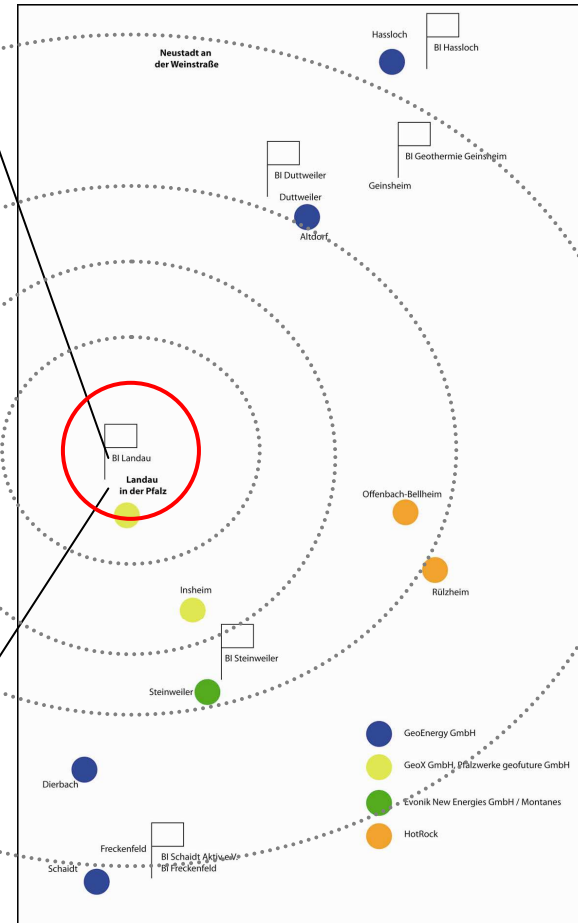
Partnerschaft zwischen Planung und Dialog

Begleitung von Veränderungsprozessen
Yvonne Knapstein, team ewen

CORP 2011 – Stabilität durch Veränderung

Beispiel Nutzung Tiefe

Geothermie



Beispiel Nutzung Tiefe Geothermie



Beispiel Nutzung Tiefe



TIEFE GEO MEDIATION **HERMIE**
VORDERPFALZ

START

1. SITZUNG – 21.1.2011

2. SITZUNG – 17.2.2011

3. SITZUNG - 09.03.2011

4. SITZUNG – 18.04.2011

PRESSE

Impressum

Kontakt



Konstituierende Sitzung der übergreifenden Mediation am 21.1.2011

Dokumente:

- [Dokumentation der konstituierenden Sitzung der übergreifenden Mediation am 21.1.2011](#)
- [Anlage 2 – Vorschlag zur Struktur des Mediationsverfahrens Tiefe Geothermie Vorderpfalz](#)
- [Anlage 3 – Ziele und Erwartungen an das Mediationsverfahren der Beteiligten im inneren Kreis](#)
- [Anlage 4 – Arbeitsvereinbarungen](#)
- [Anlage 5 – Themensammlung](#)

frühzeitig Bürgerbeteiligung einsetzen!

partizipative Erweiterung von Planungsprozessen haben Rückwirkungen auf gesamten Prozess; nicht nur als Zusatz verstehen



Unternehmen



Die Bundesregierung

Förderung, Planwerke



Planungsauftrag

Verwaltungsleitungs- und Dezernatsverteilungsplan der Kreisverwaltung des Rhein-Sieg-Kreises

01 Kultur- und Denkmalpflege	Landrat Fritzger/Kahn	04 Gesundheitswesen
02 Freizeitsport	Kreisdirektor Ammer/Rehder	05 Bau des Landkreises, Kreisstraßen
03 Gleichstellung/Hauswirtschaft	06 Öffentliche Einrichtungen, Zentren	07 Öffentliche Einrichtungen
04 Jugend	08 Öffentliche Einrichtungen	08 Öffentliche Einrichtungen
05 Jugend	09 Öffentliche Einrichtungen	09 Öffentliche Einrichtungen
06 Jugend	10 Öffentliche Einrichtungen	10 Öffentliche Einrichtungen
07 Jugend	11 Öffentliche Einrichtungen	11 Öffentliche Einrichtungen
08 Jugend	12 Öffentliche Einrichtungen	12 Öffentliche Einrichtungen
09 Jugend	13 Öffentliche Einrichtungen	13 Öffentliche Einrichtungen
10 Jugend	14 Öffentliche Einrichtungen	14 Öffentliche Einrichtungen
11 Jugend	15 Öffentliche Einrichtungen	15 Öffentliche Einrichtungen
12 Jugend	16 Öffentliche Einrichtungen	16 Öffentliche Einrichtungen
13 Jugend	17 Öffentliche Einrichtungen	17 Öffentliche Einrichtungen
14 Jugend	18 Öffentliche Einrichtungen	18 Öffentliche Einrichtungen
15 Jugend	19 Öffentliche Einrichtungen	19 Öffentliche Einrichtungen
16 Jugend	20 Öffentliche Einrichtungen	20 Öffentliche Einrichtungen
17 Jugend	21 Öffentliche Einrichtungen	21 Öffentliche Einrichtungen
18 Jugend	22 Öffentliche Einrichtungen	22 Öffentliche Einrichtungen
19 Jugend	23 Öffentliche Einrichtungen	23 Öffentliche Einrichtungen
20 Jugend	24 Öffentliche Einrichtungen	24 Öffentliche Einrichtungen
21 Jugend	25 Öffentliche Einrichtungen	25 Öffentliche Einrichtungen
22 Jugend	26 Öffentliche Einrichtungen	26 Öffentliche Einrichtungen
23 Jugend	27 Öffentliche Einrichtungen	27 Öffentliche Einrichtungen
24 Jugend	28 Öffentliche Einrichtungen	28 Öffentliche Einrichtungen
25 Jugend	29 Öffentliche Einrichtungen	29 Öffentliche Einrichtungen
26 Jugend	30 Öffentliche Einrichtungen	30 Öffentliche Einrichtungen
27 Jugend	31 Öffentliche Einrichtungen	31 Öffentliche Einrichtungen
28 Jugend	32 Öffentliche Einrichtungen	32 Öffentliche Einrichtungen
29 Jugend	33 Öffentliche Einrichtungen	33 Öffentliche Einrichtungen
30 Jugend	34 Öffentliche Einrichtungen	34 Öffentliche Einrichtungen
31 Jugend	35 Öffentliche Einrichtungen	35 Öffentliche Einrichtungen
32 Jugend	36 Öffentliche Einrichtungen	36 Öffentliche Einrichtungen
33 Jugend	37 Öffentliche Einrichtungen	37 Öffentliche Einrichtungen
34 Jugend	38 Öffentliche Einrichtungen	38 Öffentliche Einrichtungen
35 Jugend	39 Öffentliche Einrichtungen	39 Öffentliche Einrichtungen
36 Jugend	40 Öffentliche Einrichtungen	40 Öffentliche Einrichtungen
37 Jugend	41 Öffentliche Einrichtungen	41 Öffentliche Einrichtungen
38 Jugend	42 Öffentliche Einrichtungen	42 Öffentliche Einrichtungen
39 Jugend	43 Öffentliche Einrichtungen	43 Öffentliche Einrichtungen
40 Jugend	44 Öffentliche Einrichtungen	44 Öffentliche Einrichtungen
41 Jugend	45 Öffentliche Einrichtungen	45 Öffentliche Einrichtungen
42 Jugend	46 Öffentliche Einrichtungen	46 Öffentliche Einrichtungen
43 Jugend	47 Öffentliche Einrichtungen	47 Öffentliche Einrichtungen
44 Jugend	48 Öffentliche Einrichtungen	48 Öffentliche Einrichtungen
45 Jugend	49 Öffentliche Einrichtungen	49 Öffentliche Einrichtungen
46 Jugend	50 Öffentliche Einrichtungen	50 Öffentliche Einrichtungen
47 Jugend	51 Öffentliche Einrichtungen	51 Öffentliche Einrichtungen
48 Jugend	52 Öffentliche Einrichtungen	52 Öffentliche Einrichtungen
49 Jugend	53 Öffentliche Einrichtungen	53 Öffentliche Einrichtungen
50 Jugend	54 Öffentliche Einrichtungen	54 Öffentliche Einrichtungen
51 Jugend	55 Öffentliche Einrichtungen	55 Öffentliche Einrichtungen
52 Jugend	56 Öffentliche Einrichtungen	56 Öffentliche Einrichtungen
53 Jugend	57 Öffentliche Einrichtungen	57 Öffentliche Einrichtungen
54 Jugend	58 Öffentliche Einrichtungen	58 Öffentliche Einrichtungen
55 Jugend	59 Öffentliche Einrichtungen	59 Öffentliche Einrichtungen
56 Jugend	60 Öffentliche Einrichtungen	60 Öffentliche Einrichtungen
57 Jugend	61 Öffentliche Einrichtungen	61 Öffentliche Einrichtungen
58 Jugend	62 Öffentliche Einrichtungen	62 Öffentliche Einrichtungen
59 Jugend	63 Öffentliche Einrichtungen	63 Öffentliche Einrichtungen
60 Jugend	64 Öffentliche Einrichtungen	64 Öffentliche Einrichtungen
61 Jugend	65 Öffentliche Einrichtungen	65 Öffentliche Einrichtungen
62 Jugend	66 Öffentliche Einrichtungen	66 Öffentliche Einrichtungen
63 Jugend	67 Öffentliche Einrichtungen	67 Öffentliche Einrichtungen
64 Jugend	68 Öffentliche Einrichtungen	68 Öffentliche Einrichtungen
65 Jugend	69 Öffentliche Einrichtungen	69 Öffentliche Einrichtungen
66 Jugend	70 Öffentliche Einrichtungen	70 Öffentliche Einrichtungen
67 Jugend	71 Öffentliche Einrichtungen	71 Öffentliche Einrichtungen
68 Jugend	72 Öffentliche Einrichtungen	72 Öffentliche Einrichtungen
69 Jugend	73 Öffentliche Einrichtungen	73 Öffentliche Einrichtungen
70 Jugend	74 Öffentliche Einrichtungen	74 Öffentliche Einrichtungen
71 Jugend	75 Öffentliche Einrichtungen	75 Öffentliche Einrichtungen
72 Jugend	76 Öffentliche Einrichtungen	76 Öffentliche Einrichtungen
73 Jugend	77 Öffentliche Einrichtungen	77 Öffentliche Einrichtungen
74 Jugend	78 Öffentliche Einrichtungen	78 Öffentliche Einrichtungen
75 Jugend	79 Öffentliche Einrichtungen	79 Öffentliche Einrichtungen
76 Jugend	80 Öffentliche Einrichtungen	80 Öffentliche Einrichtungen
77 Jugend	81 Öffentliche Einrichtungen	81 Öffentliche Einrichtungen
78 Jugend	82 Öffentliche Einrichtungen	82 Öffentliche Einrichtungen
79 Jugend	83 Öffentliche Einrichtungen	83 Öffentliche Einrichtungen
80 Jugend	84 Öffentliche Einrichtungen	84 Öffentliche Einrichtungen
81 Jugend	85 Öffentliche Einrichtungen	85 Öffentliche Einrichtungen
82 Jugend	86 Öffentliche Einrichtungen	86 Öffentliche Einrichtungen
83 Jugend	87 Öffentliche Einrichtungen	87 Öffentliche Einrichtungen
84 Jugend	88 Öffentliche Einrichtungen	88 Öffentliche Einrichtungen
85 Jugend	89 Öffentliche Einrichtungen	89 Öffentliche Einrichtungen
86 Jugend	90 Öffentliche Einrichtungen	90 Öffentliche Einrichtungen
87 Jugend	91 Öffentliche Einrichtungen	91 Öffentliche Einrichtungen
88 Jugend	92 Öffentliche Einrichtungen	92 Öffentliche Einrichtungen
89 Jugend	93 Öffentliche Einrichtungen	93 Öffentliche Einrichtungen
90 Jugend	94 Öffentliche Einrichtungen	94 Öffentliche Einrichtungen
91 Jugend	95 Öffentliche Einrichtungen	95 Öffentliche Einrichtungen
92 Jugend	96 Öffentliche Einrichtungen	96 Öffentliche Einrichtungen
93 Jugend	97 Öffentliche Einrichtungen	97 Öffentliche Einrichtungen
94 Jugend	98 Öffentliche Einrichtungen	98 Öffentliche Einrichtungen
95 Jugend	99 Öffentliche Einrichtungen	99 Öffentliche Einrichtungen
96 Jugend	100 Öffentliche Einrichtungen	100 Öffentliche Einrichtungen

Planung

Politik

Verwaltung

wählt

Interessenausgleich
Allgemeinwohl

Formale Beteiligung



Bürgerschaft

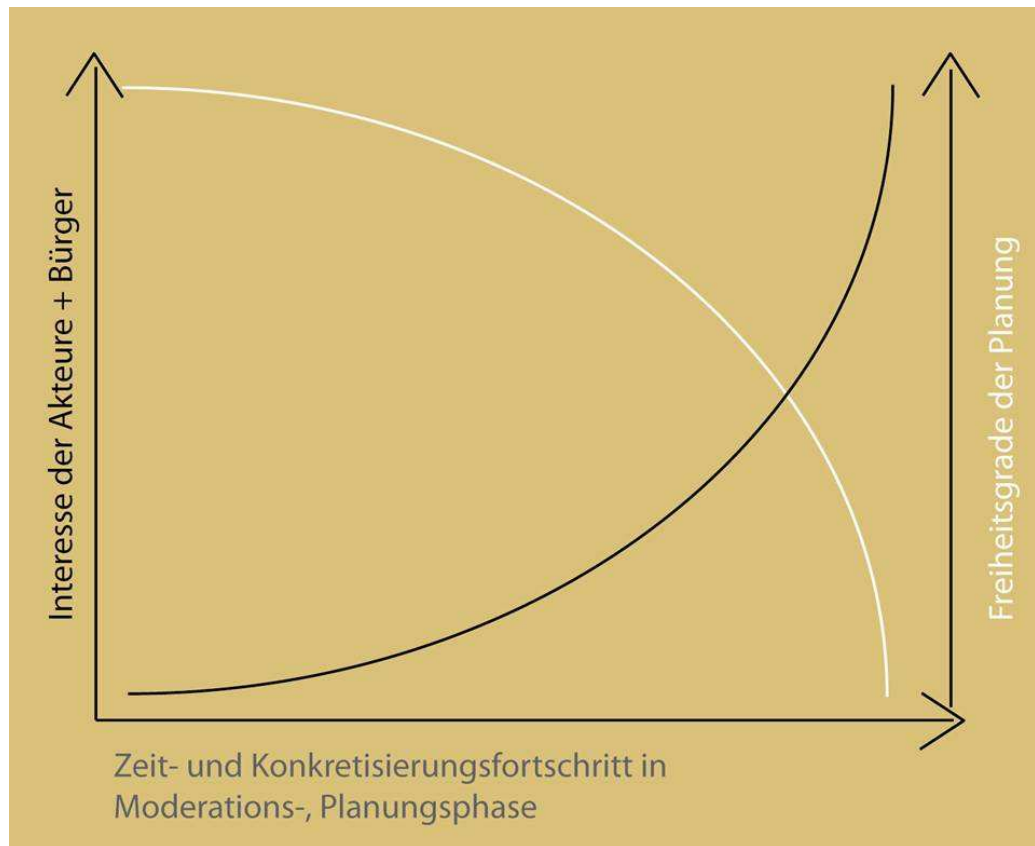
Wichtige Voraussetzungen schaffen Klärung des Ziels und Zweck des Dialogs

An was möchte man BürgerInnen
beteiligen:

- | an einer Entscheidung?
- | an der Bearbeitung von
Lösungsoptionen?
- | an der Nennung von Defiziten und

Kriterien Dialoggestaltung

Zeitpunkt



Kriterien Dialoggestaltung

Politischer Auftrag &
Bereitstellung von Ressourcen



*„Wir können nur einmal
im Jahr zeitlich und
personell einen
Beteiligungsprozess
stemmen!“*

O-Ton aus einer Verwaltung

Kriterien Dialoggestaltung

Offenes, kommunikatives Planungsverständnis





Transparenz, Vertraulichkeit



Kriterien Dialoggestaltung

Repräsentativität



Sitzverteilung am RUNDEN TISCH:	Plätze
Wirtschaft und Arbeit (inkl. Standortkommunen)	
K+S	1
Gewerkschaften / Arbeitnehmer	2
Wirtschaft (IHK)	1
Standortgemeinden	1
Verbände und Initiativen für Gewässerschutz	
Umweltverbände, Bürgerinitiativen	4
Fischereiverbände	2
Freizeit und Tourismus	1
Anrainervertreter	
Anrainerkommunen (außer Standorten)	3
Weserbund	1
Landkreise	3
Bundesländer und Bundesregierung	
Länder- und Bundesverwaltungen	6

Kriterien Dialoggestaltung

Anschlussfähigkeit informeller Verfahren an formale Planungsprozesse



Zukunft der Partnerschaft?



Zukunft der Partnerschaft?

Proaktive Gestaltung von Beteiligung

Funktion als „Frühwarnsysteme“ und
Erzeugung von Meinungsbildern

Beteiligung frühzeitig, innerhalb klarer Rahmen-
bedingungen und als Bereicherung der formalen
Verfahren

Aber: Beteiligung kein Allheilmittel & nicht
immer sinnvoll!

team ewen

| Konflikt- und Prozessmanagement

Yvonne Knapstein

yk@team-ewen.de